



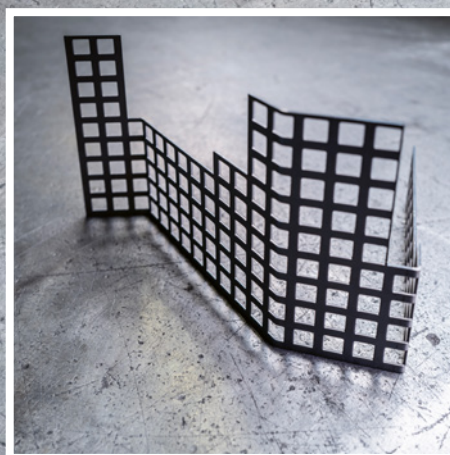
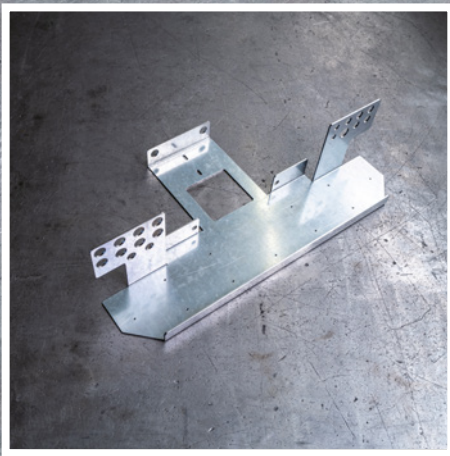
NÜCHTERN GmbH

Blech- und Metallwaren

**Lasern
Stanzen
Nibbeln**

Immer eine präzise Lösung.
Seit 1948

**Abkanten
Schweißen
Nasslackieren**



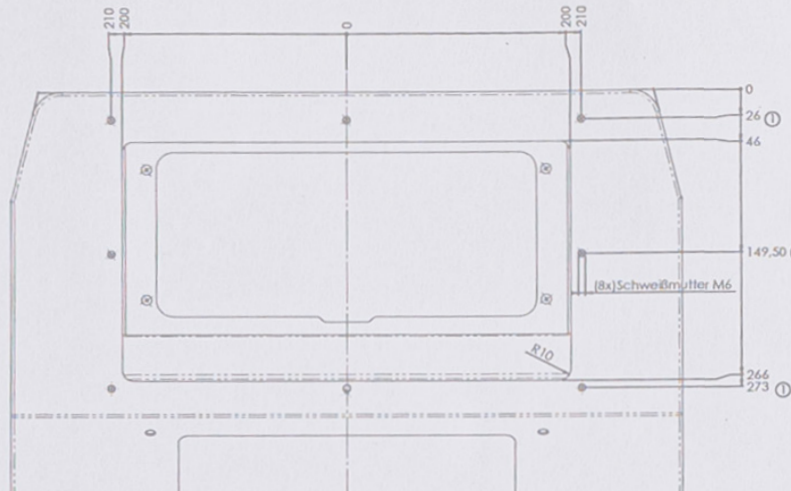
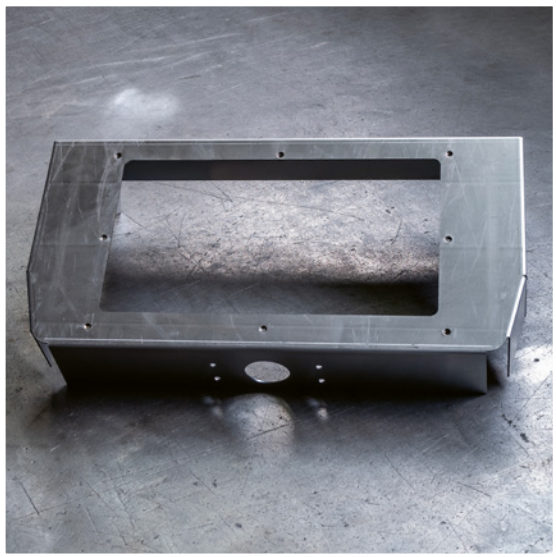
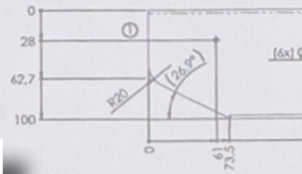
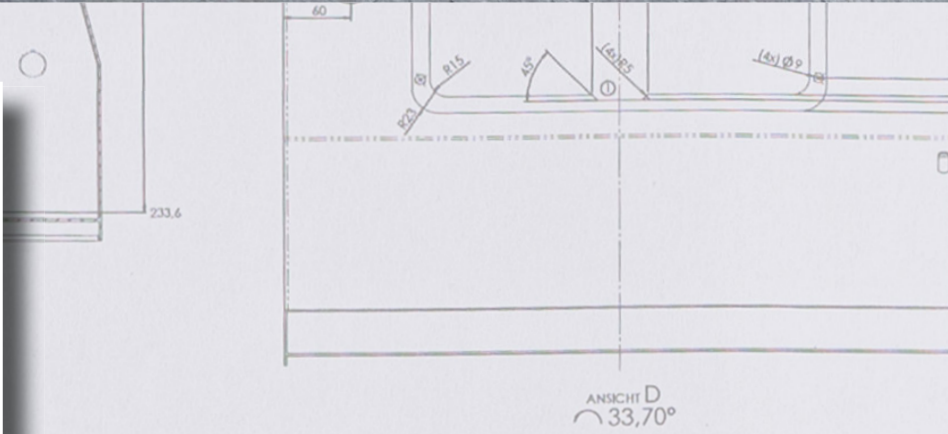
Unser Ziel ist es, Ihnen maßgeschneiderte Lösungen anzubieten, die höchste Qualität, Präzision und Zuverlässigkeit gewährleisten. Dazu arbeiten wir eng mit unseren Kunden zusammen, um Ihre Anforderungen zu verstehen und Ihnen die bestmögliche Lösung zu bieten.



Die Synergie aus über 70 Jahren E



DETAIL F
MAßSTAB 5 : 2



Erfahrung und modernster Technologie.

Laserschneiden:

Wir verfügen über modernste Lasertechnologie, um Platinen mit höchster Präzision und Geschwindigkeit zu schneiden. Unser Arbeitsbereich erstreckt sich auf 2000 x 4000 mm.

Wir arbeiten mit folgenden Materialstärken:

Edelstahl: 0,1 mm - 25 mm

Stahlblech: 0,3 mm - 25 mm

Aluminium: 0,5 mm - 20 mm

Kupfer/Messing: 0,3 mm - 8 mm

CNC-Stanzen/-Nibbeln:

Unser Arbeitsbereich erstreckt sich auf 1300 x 2500 mm.

Wir arbeiten mit Materialstärken von 0,5 mm - 6 mm.

Abkanten von Profilen:

Mit unseren Abkantpressen können wir Profile bis zu einer Länge von 4000 mm und einer Materialstärke von maximal 12 mm präzise abkanten.

Fertigung von Maschinenelementen, -hauben, -verkleidungen, Schaltschrankleergehäusen und komplexen Blechbaugruppen:

Unsere Erfahrung und Expertise ermöglichen es uns, komplexe Blechbaugruppen herzustellen, die höchsten Qualitätsstandards entsprechen.

Herstellung von wasserdichten Behältern (Ölwannen):

Mit unserem Know-how in der Blechverarbeitung können wir Ölwannen und andere wasserdichte Behälter nach Ihren genauen Spezifikationen fertigen.

Blechverformung, wie Kiemen und Sicken:

Unsere Fachkräfte beherrschen verschiedene Techniken der Blechverformung, darunter das Erzeugen von Kiemen und Sicken, um Ihren spezifischen Anforderungen gerecht zu werden.

Gewindeformen: Wir verfügen über die Fähigkeit, Gewindeformen aus verschiedenen Materialien präzise zu erstellen, um Ihre Montageanforderungen zu erfüllen.

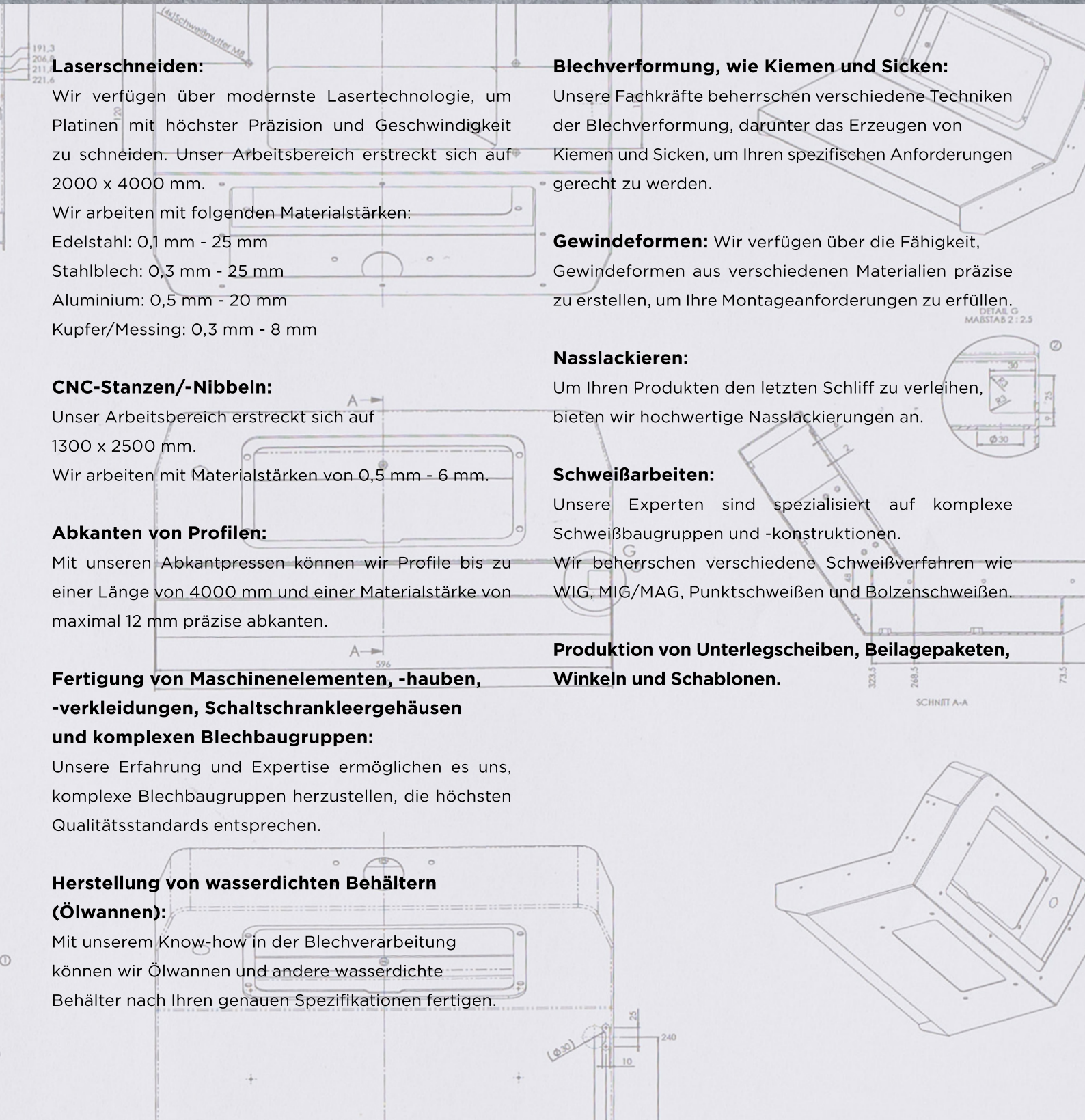
Nasslackieren:

Um Ihren Produkten den letzten Schliff zu verleihen, bieten wir hochwertige Nasslackierungen an.

Schweißarbeiten:

Unsere Experten sind spezialisiert auf komplexe Schweißbaugruppen und -konstruktionen. Wir beherrschen verschiedene Schweißverfahren wie WIG, MIG/MAG, Punktschweißen und Bolzenschweißen.

Produktion von Unterlegscheiben, Beilagepaketen, Winkeln und Schablonen.





NÜCHTERN GmbH

Blech- und Metallwaren

**Komplexe,
individuelle
Fertigung**

Immer eine präzise Lösung.
Seit 1948

**Alles aus
einer Hand**



NÜCHTERN GmbH

Untere Industriestraße 65
D 57250 Netphen

Telefon: +49 (0) 271 7 10 59

Telefax: +49 (0) 271 7 93 07

info@nuechtern-netphen.de

www.nuechtern-netphen.de



Wir würden uns freuen, Ihre Projekte zu unterstützen und Ihnen unsere Expertise im Bereich der Metallverarbeitung zur Verfügung zu stellen. Zögern Sie nicht, uns für weitere Informationen oder ein individuelles Angebot zu kontaktieren.